

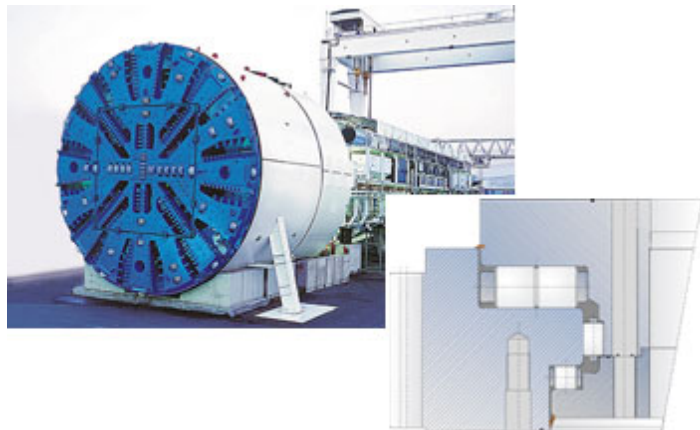
IMO entwickelt und fertigt hochbelastbare 3-reihige Rollendrehverbindungen für Tunnelvortriebsmaschinen. Auf Kundenwunsch können wir auch ein **mehrstufiges Abdichtungssystem** in die Drehverbindung integrieren.

Bei dieser Tunnelvortriebsmaschine wird eine 3-reihige Rollendrehverbindung mit mehreren Rollenreihen pro Laufbahn und **wälzkörpergeführten Messingkäfigen** eingesetzt.

[Top](#)

Schneidradlagerungen stellen hinsichtlich der auftretenden Belastungen, der widrigen Umgebungsbedingungen und der geforderten Lebensdauer größte Herausforderungen an die Auslegung von **Schwerlast-Drehverbindungen**.

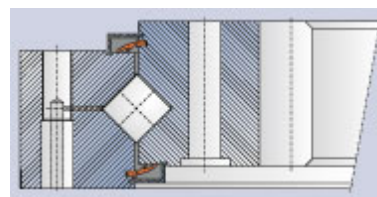
Zeichnung: Außenverzahntes 3-reihiges Rollenlager einer großen Tunnelvortriebsmaschine mit zwei Axialrollenreihen optimiert für eine hohe Axialbelastung während des Vortriebs (Außendurchmesser 4.500 mm, Rollendurchmesser 80 mm).



[Top](#)



Der Erektor verwendet eine **Kreuzrollen-Drehverbindung** zum Heben und Positionieren der Ausbausegmente aus Beton (sog. Tübbingausbau), die zur Aussteifung des gebohrten Tunnels verwendet werden.



Zeichnung: Spezifikation:

- Laufkreisdurchmesser 4500 mm
- Außendurchmesser 4700 mm
- Rollendurchmesser 40 mm
- Doppellippendichtungen

- mit Vorlabyrinth