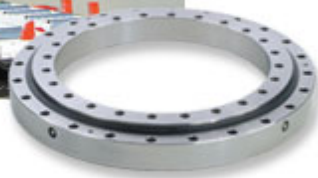
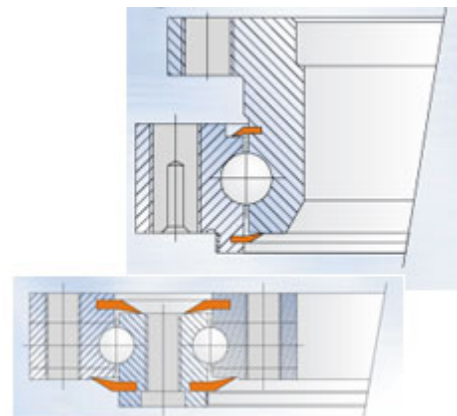




Straßenbahnen und U-Bahnen nutzen unsere **Kugeldrehverbindungen** in Sonderausführung als Gelenklager zwischen den beiden Wagenhälften und für die Drehgestelle.

Schwierige geometrische Bedingungen der Anschlusskonstruktion stellen hohe Anforderungen an die Ausführung von Kugeldrehverbindungen für Schienenfahrzeuge. Bei diesen Anwendungen sind eine hohe Lebensdauer und gute Abdichtungen der Drehverbindungen entscheidend.



Unverzahnte **Kugeldrehverbindungen** mit einem **Laufkreis von 400 mm** bilden das Drehgelenk der Deichsel von fahrbaren Luftfracht-Abrollrampen wie hier im Bild am Frankfurter Flughafen.