

# IMO Schwenktriebe

## Anschrauben, anschließen und schwenken – fertig!



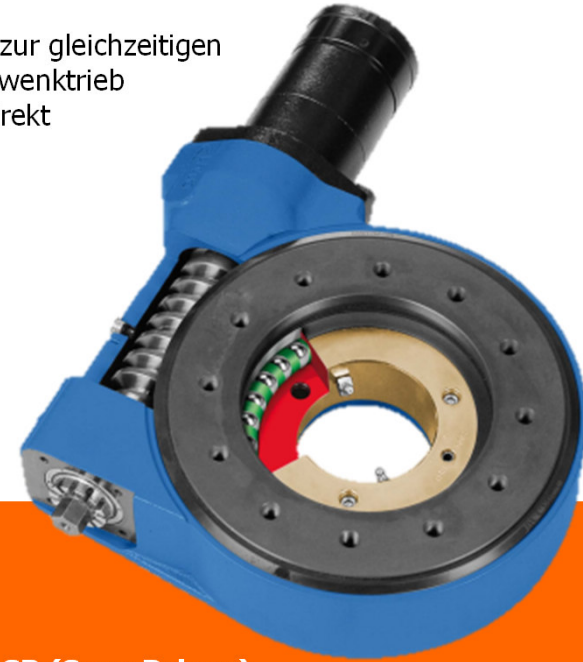
Ein IMO Schwenktrieb ist eine einbaufertige Systembaugruppe bestehend aus einer Kugel- oder Rollendrehverbindung zur gleichzeitigen Aufnahme von Axial- u. Radialkräften sowie von Kippmomenten. Ein vollkommen umschließendes Gehäuse schützt Schwenktrieb und Anwender. Speziell ausgelegte hydraulische oder elektrische Antriebe sowie weitere Anbauteile können von IMO direkt mitgeliefert werden.

### Eine vollständig geschlossene Einheit

- eine Baugruppe – keine Einzelteile
- perfekt abgestimmte Komponenten
- schnelle Montage
- schützendes Gehäuse

### Mehrwerte

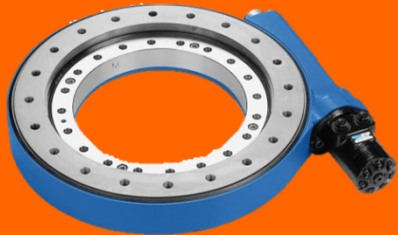
- ruckfreie Bewegung – kein Stick-/Slip-Effekt
- unbegrenzter Schwenkbereich
- maximale Sicherheit, da voll gekapselt
- kosteneffizient und bewährt
- kompakt, platzsparend, hochbelastbar



## Übersicht über die Bauformen

### Schneckengetriebene Bauformen WD (Worm-Driven)

- hohes Drehmoment
- hohe Übersetzung
- Drehzahl 1-3



WD-L



WD-H

### Ritzelgetriebene Baureihen SP (Spur-Driven)

- höhere Drehzahlen
- hohe Einschaltdauer
- kontinuierliche Rotation möglich



SP-I



SP-H

# Katalogtypen – Lagerware

Diese Schwenktriebe sind ab Lager lieferbar. – Zwischenverkauf vorbehalten.



Schwenktriebe									Mögliche Anbauteile		
Baureihe	Laufkreis- durchmesser	Zeichnungsnummer	Ausführung	Befestigungsbohrung	max. Drehmoment [Nm]	Tragzahl statisch radial [N]	Tragzahl statisch axial [N]	Katalog Seite	Hydraulik- motor 1)	Permanent- bremse	Federdruck- lamellenbremse
WD-L	156	WD-L 0156/3-07871	1-reihig / 1 Antrieb	Gewindebohrung (Sackloch)	3280	94000	253000	74	☑	☑	☑
WD-L	223	WD-L 0223/3-04698	1-reihig / 1 Antrieb	Gewindebohrung (Sackloch)	9303	204000	547000	75	☑	☑	☑
WD-L	223	WD-L 0223/3-10100	1-reihig / 2 Antriebe	Gewindebohrung (Sackloch)	18606	204000	547000	76	☑		☑
WD-L	223	WD-L 0223/3-04895	2-reihig / 1 Antrieb	Gewindebohrung (Sackloch)	9303	367000	984000	77	☑	☑	☑
WD-L	343	WD-L 0343/3-04557	1-reihig / 1 Antrieb	Gewindebohrung (Sackloch)	12905	338000	905000	80	☑	☑	☑
WD-L	343	WD-L 0343/3-10101	1-reihig / 2 Antriebe	Gewindebohrung (Sackloch)	25810	338000	905000	81	☑		☑
WD-L	343	WD-L 0343/3-12000	2-reihig / 1 Antrieb	Gewindebohrung (Sackloch)	12905	564000	1511000	82	☑	☑	☑
WD-L	419	WD-L 0419/3-04553	1-reihig / 1 Antrieb	Gewindebohrung (Sackloch)	15606	413000	1107000	84	☑	☑	☑
WD-L	419	WD-L 0419/3-04684	2-reihig / 1 Antrieb	Gewindebohrung (Sackloch)	15606	691000	1849000	86	☑	☑	☑
WD-L	478 <sup>2)</sup>	WD-L 0478/3-04904	1-reihig / 1 Antrieb	Gewindebohrung (Sackloch)	24288	675000	1808000	88	☑		☑
WD-L	478 <sup>2)</sup>	WD-L 0478/3-04995	1-reihig / 1 Antrieb	Durchgangsbohrung	24288	675000	1808000	88	☑		☑
WD-L	625 <sup>2)</sup>	WD-L 0625/3-06290	1-reihig / 1 Antrieb	Gewindebohrung (Sackloch)	42824	883000	2364000	92	☑		☑

1) Unseren Katalog mit allen Standardprodukten finden Sie im Downloadbereich von [www.imo.de](http://www.imo.de). Gerne senden wir Ihnen diesen auch als Pdf oder in Papierform zu.

2) Im Falle einer nicht-vertikalen (z.B. horizontalen) Abtriebsdrehachse wird eine andere Schwenktrieb-Type benötigt, um eine ruckfreie Bewegung zu gewährleisten. Bitte kontaktieren Sie uns: [sales@imo.de](mailto:sales@imo.de)

## Unsere Dienstleistungen:

### IMO Engineering

- Laufbahn- und Schraubenberechnungen
- Finite Elemente Berechnung
- Anwendungsberatung
- optimierte Auslegung für jeden Anwendungsfall

### IMO Service

- schnelle Hilfe im Schadensfall
- Einbauunterstützung im Bedarfsfall
- Begutachtung verbauter Schwenktriebe
- Schmierstoffanalysen, Ersatzteilservice etc.

