

Bitte ausfüllen und versenden an:

Sie finden unsere Technischen Anforderungsbögen auch im Downloadbereich unter www.imo.de

IMO GmbH & Co. KG
 Imostraße 1 - 91350 Gremsdorf, Deutschland
 E-Mail: sales@imo.de

1. Kontakt

Kunde | IMO

Firma: _____
 PLZ/Ort: _____
 Land: _____
 Ansprechpartner: _____
 E-Mail: _____
 Tel.: _____
 Projekt: _____

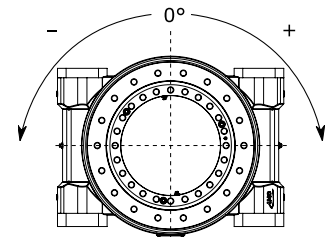
Ansprechpartner: _____
 E-Mail: _____
 Tel.: _____
 Vorgangsnr.: _____

2. Technische Daten

2.1 Messwinkel

Wir empfehlen, einen zusätzlichen Sicherheitsfaktor zum Messwinkel zu addieren.

- _____ Grad
 + _____ Grad



2.2 Ausgangssignal

Analog: Potentiometer 5 kOhm 4 - 20 mA 0 - 10 V

CANOpen: CIA DS 406 (Encoder Profil) CIA DS 404 (Measuring Devices Profil)

Info: NMT Slave; Layer Setting Service (LSS); Heartbeat; Node Guarding; Emergency Message;
 PDO Modes: Remote Request, Event + Time triggered, cyclic/acyclic; Baud Rates: 20 kBaud - 1 Mbaud

SSI: Datenwert Binär Gray Länge des Datentelegramms: _____ bit

Kompatibel zu SIMATIC SM338 Andere (bitte spezifizieren): _____

Auflösung Auflösung bezogen auf den Gesamtmessbereich
 oder 10 bit (1024 Schritte)
 12 bit (4096 Schritte)
 Andere (bitte spezifizieren): _____ bit (_____ Schritte)

Auflösung single turn / multi turn
 Single turn Auflösung: 10 bit 12 bit

$$\text{Messbereich} = \frac{\text{Messwinkel}}{360^\circ} * \frac{\text{Übersetzung}}{\text{Schwenktrieb}} = \frac{\text{Umdrehungen}}{\text{(aufgerundet auf nächste volle Umdrehung)}}$$

Info: Monoflop time > 30 µs; Clock: 100 kHz - 500 kHz

Andere: (bitte spezifizieren): _____

2.3 Redundanz

Nein (Standard) Ja 1 Anschluss oder 2 Anschlüsse

2.4 Versorgungsspannung

24 V DC ±20% (Standard) Andere (bitte spezifizieren): _____

2.5 Arbeitstemperaturbereich

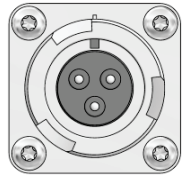
-40 °C ... +75 °C (Standard) -55 °C ... +85 °C

2.6 Schutzart

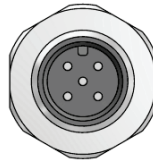
IP55 IP65 IP66 Seewasserfest

2.7 Elektrischer Anschluss

ITT-Cannon



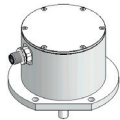
M12



Andere (bitte spezifizieren)

2.8 Anschlussposition

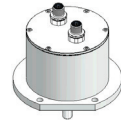
Seite (1 Anschluss/Standard)



Hinten (1 Anschluss)

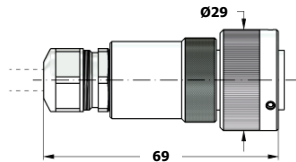


Hinten (2 Anschlüsse)
Nur für Redundanz

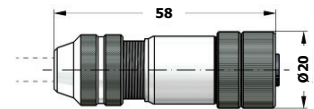


2.9 Anschlussstecker (optional, Maße in mm)

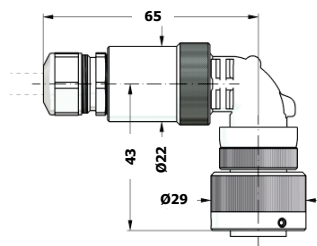
ITT-Cannon – gerade



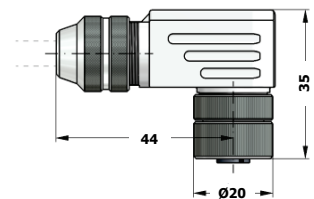
M12 – gerade



ITT-Cannon – gewinkelt



M12 – gewinkelt



3. Bestätigung des Kunden

Hiermit bestätige ich die Richtigkeit der obengenannten Daten als Grundlage für Auslegung und Angebot.

Datum/Name/Unterschrift

4. Schwenktriebsdaten

(Wird von IMO ausgefüllt)

Schwenktrieb-Zeichnungsnummer: _____

Übersetzung des Schwenktriebs: 1 : _____

Stückzahl: _____

Mechanischer Anschluss: Servo-Flansch A

SW 19

